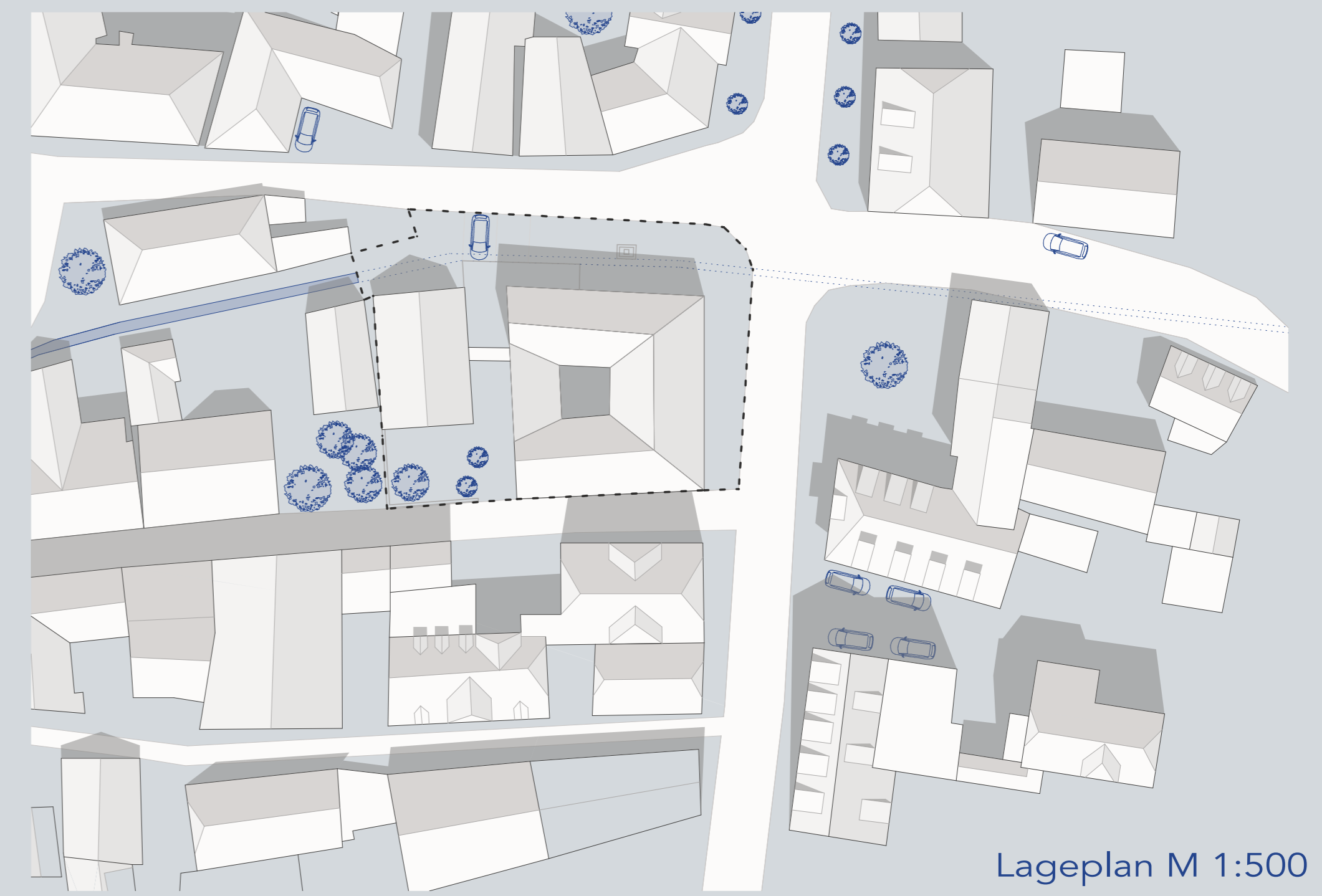


# Den Stern zum Strahlen bringen

Die Tagespflege im Stern

Bei der Sanierung des Gasthofs "Stern" liegt der Fokus darauf, den alten Glanz des Gebäudes wiederherzustellen, ohne dabei den Bestand übermäßig zu beeinträchtigen. Das Hauptziel besteht darin, das Gebäude, das bisher ungenutzt war, in eine Tagespflege für pflegebedürftige Menschen zu verwandeln und gleichzeitig die Bewohner von Mainstockheim von morgens bis abends herzlich willkommen zu heißen.



Lageplan M 1:500

Das umfassende Pflegeangebot richtet sich sowohl an Menschen mit Pflegebedarf als auch an Senioren. Zudem wird ein Café im Gasthof betrieben, in dem die Bewohner des Hauses aktiv sind. Ein großer Mehrzweckraum wird sowohl für Pflegeangebote der Tagesstätte als auch für Veranstaltungen genutzt, die das gesamte Dorf ansprechen sollen und somit den Gasthof "Stern" zum erneuten Mittelpunkt im Dorf machen.



ESSEN



CAFÉ

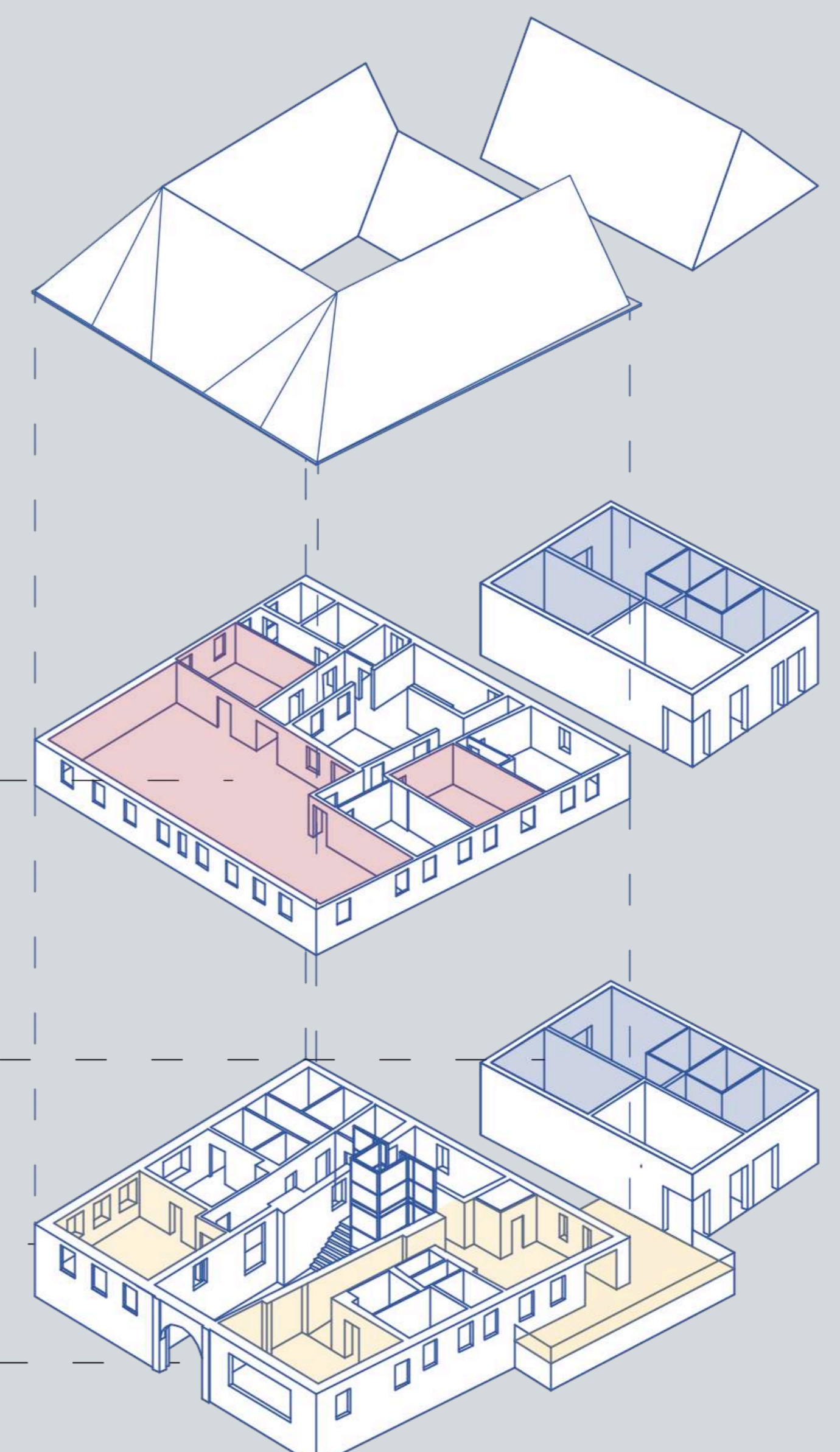


WOHNEN



GEMEINSCHAFT

Im Rahmen der Sanierung wird besonderes Augenmerk auf rollstuhlgerechtes Bauen im bestehenden Gebäude gelegt. Die Schaffung von Rampen und Aufzügen steht dabei im Vordergrund, um eine barrierefreie Erschließung zu gewährleisten. Auf diese Weise soll der Gasthof "Stern" nicht nur seine historische Pracht zurückgewinnen, sondern auch zu einem zugänglichen und lebendigen Ort werden, der allen Menschen in Mainstockheim zur Verfügung steht.



Bauen im Bestand

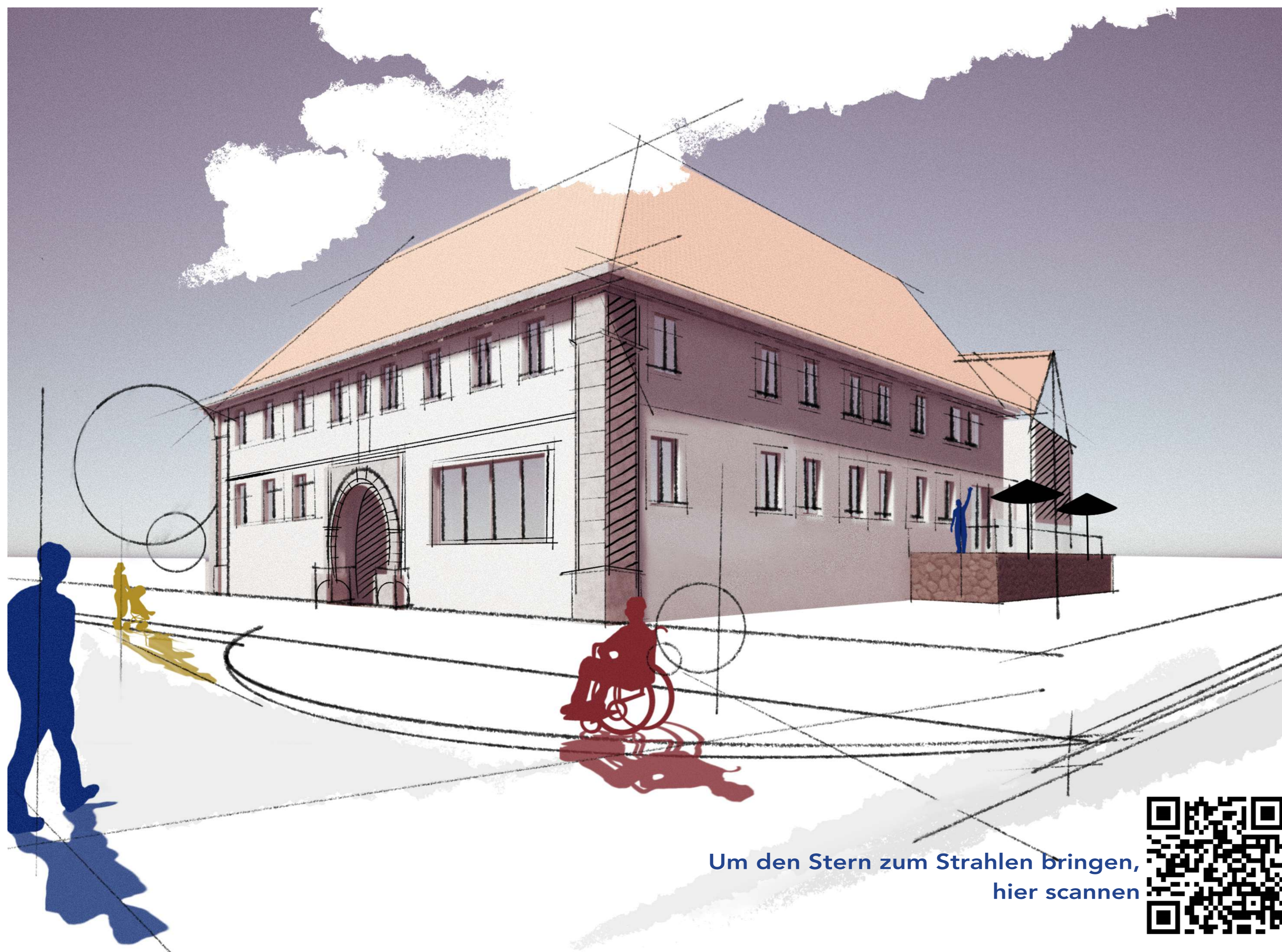
Semester A6

Luana Boßler

Lisa Ehbauer

Lilli Vogel

Wiktorija Janisz



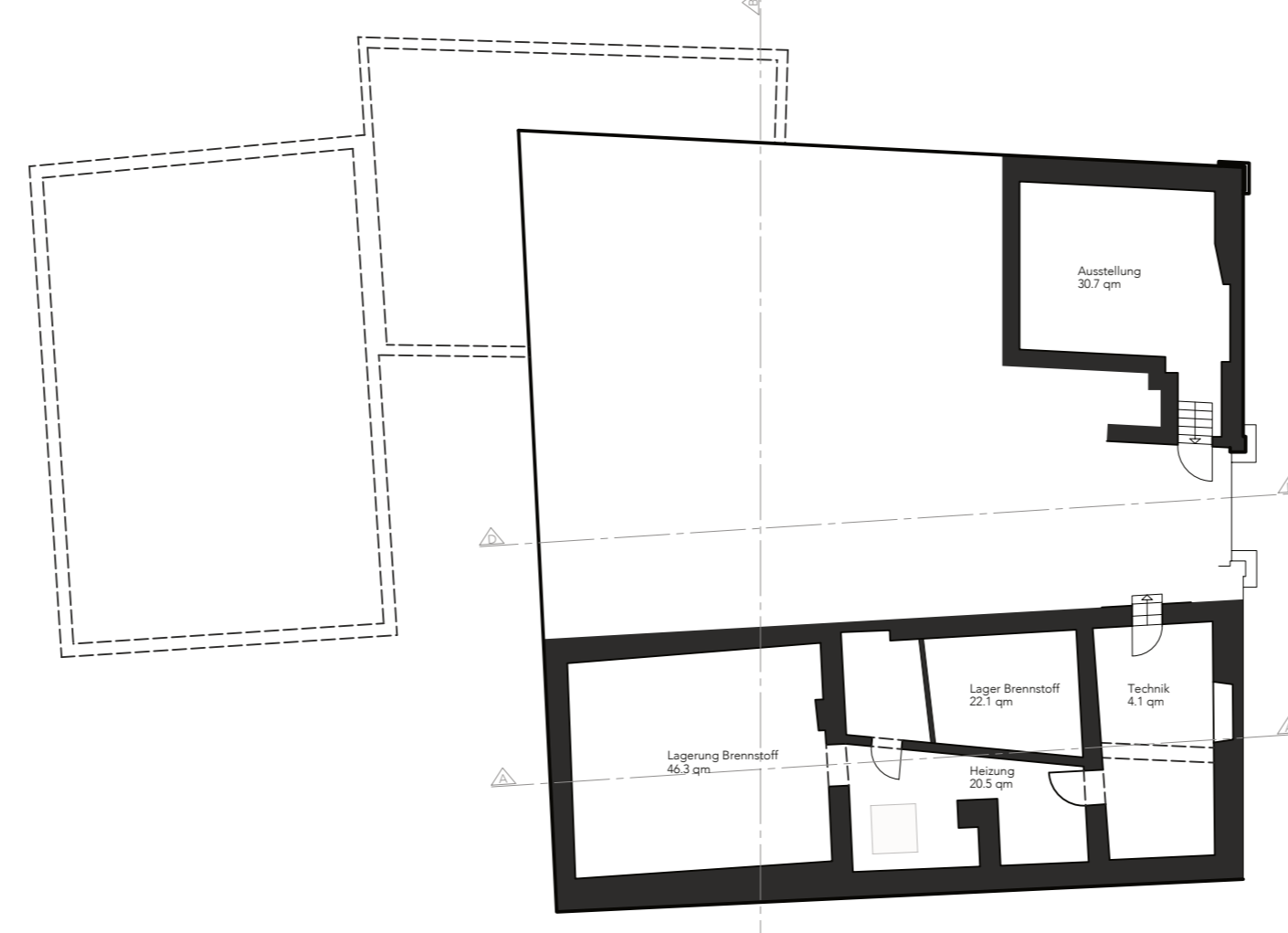
Um den Stern zum Strahlen bringen, hier scannen



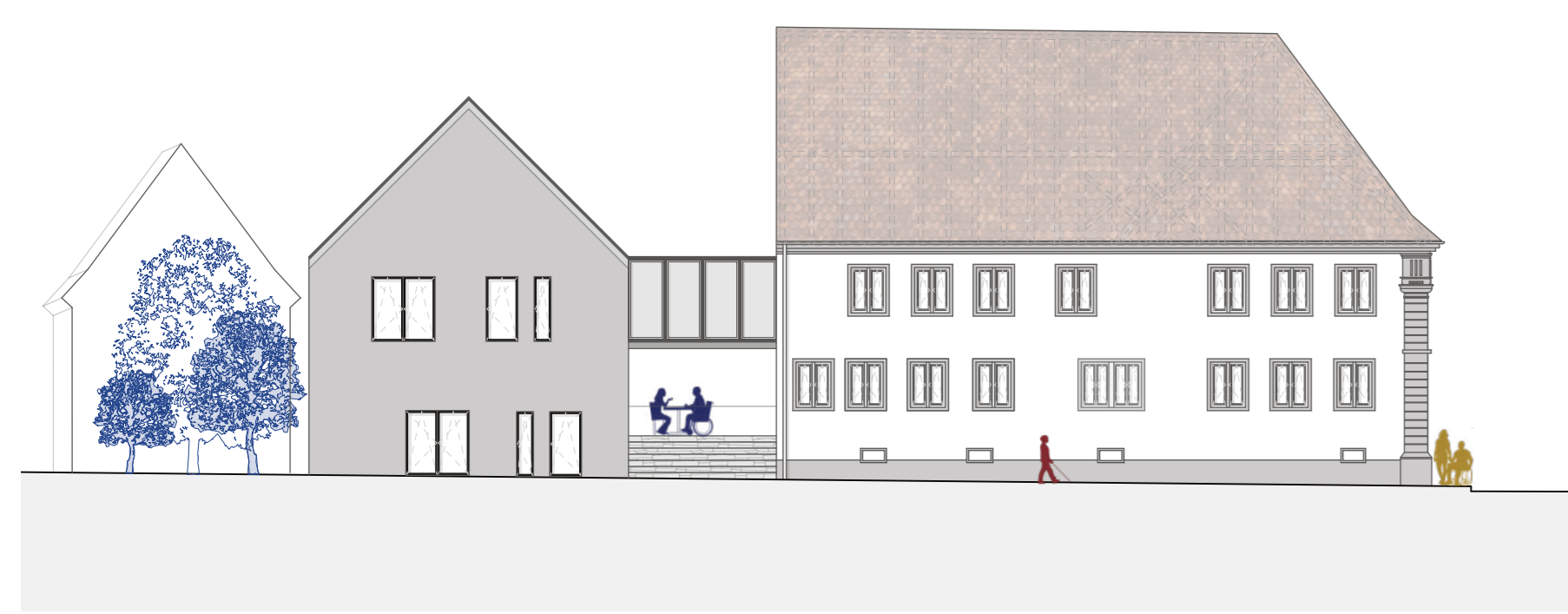
Obergeschoss M 1:200



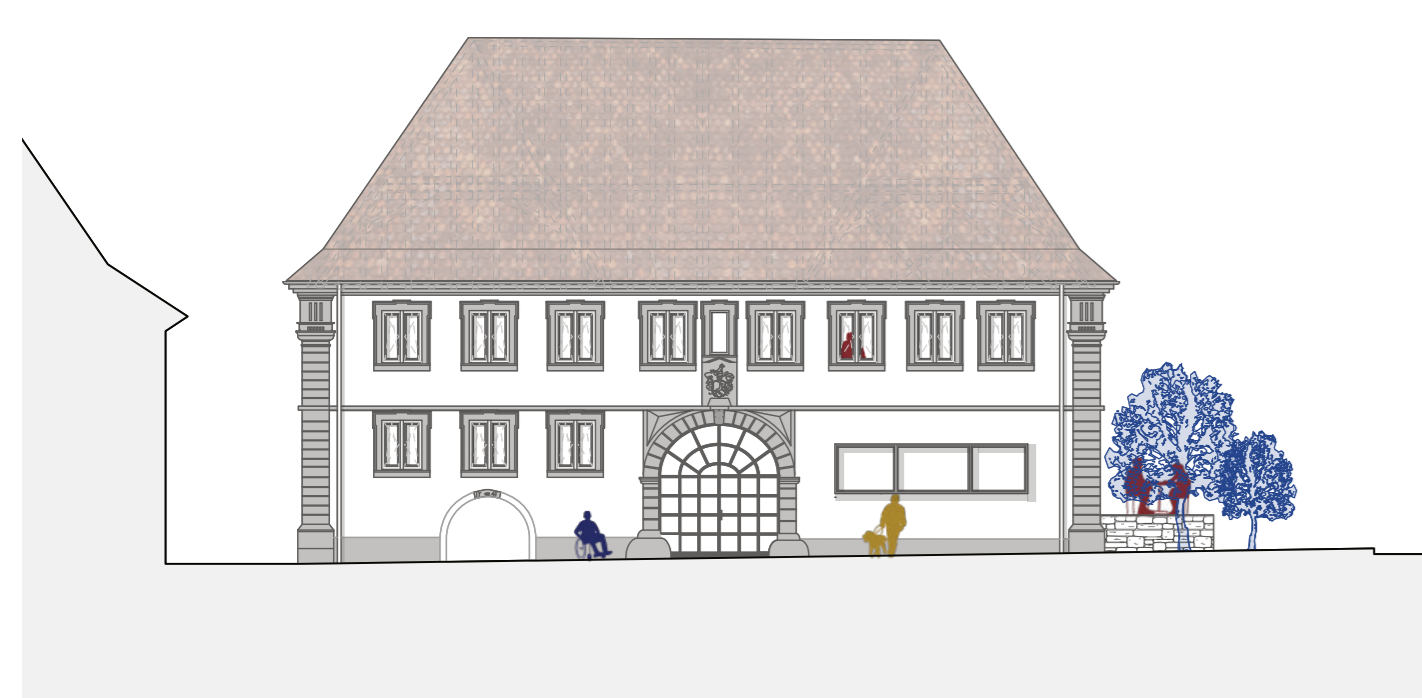
Erdgeschoss M 1:200



Kellergeschoss M 1:200



Südansicht M 1:200



Ostansicht M 1:200



Nordansicht M 1:200



Schnitt A - A M 1:200



Schnitt B - B M 1:200

